

LED FOLDING STUDIO

M40 II \ M60 II \ M80 II

USER'S INSTRUCTIONS
Part No.: 501-00119 V1.0

EN

Newell LED namiot bezcieniowy

M40 II \ M60 II \ M80 II

Instrukcja obsługi
Part No.: 501-00119 V1.0

PL

I. Funkcje

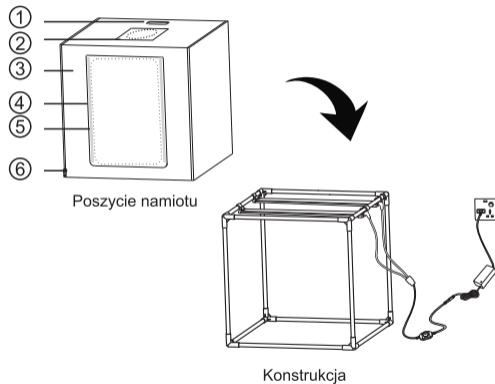
1. Światło generowane jest przez wysokiej jakości diody LED, o wysokiej jasności, niskim zużyciu energii i wysokim CRI.
2. PCB zaprojektowane z lotniczego aluminium zapewnia szybkie odprowadzanie ciepła, co pozwala wydłużyć życie produktu.
3. Łatwość montażu dzięki dwóm listwom oświetleniowym, bez niedoświetlonych miejsc i równym wypełnieniu światłem.
4. Konstrukcja wykonana z prętów malowanych proszkowo, z mocnego stopu. Lekka i łatwa w przenoszeniu.

II. Środki ostrożności

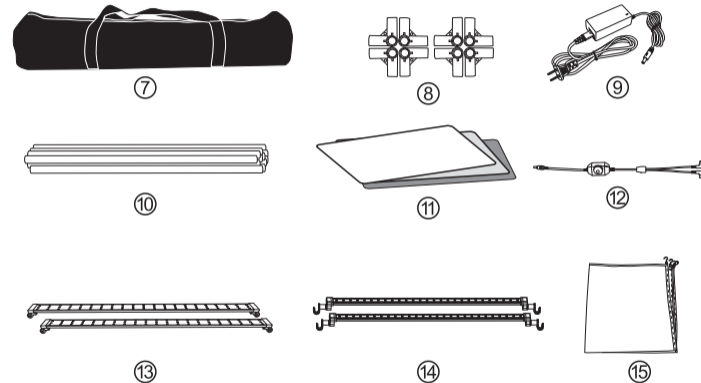
1. Przed użyciem zapoznaj się z instrukcją obsługi.
2. Kiedy produkt nie jest używany przez dłuższy czas, należy wyłączyć urządzenie i odłączyć zasilanie.
3. Trzymać urządzenie i akcesoria poza zasięgiem dzieci.
4. Nie dotykać diod lamp dłońmi lub innymi przedmiotami.
5. Należy unikać kontaktu z wodą lub wysoką wilgotnością. Trzymać w suchym i chłodnym miejscu.
6. Nie należy wkładać do ognia lub narażać na wysokie temperatury.
7. Nie należy patrzeć bezpośrednio na źródło światła, kiedy urządzenie jest włączone.
8. Nie umieszczać urządzenia w pobliżu alkoholu, gazów lub płynów łatwopalnych.
9. Używanie zasilacza innego niż załączony może doprowadzić do uszkodzenia urządzenia.
10. Należy odłączyć zasilanie w przypadku stwierdzenia dziwnego zapachu, gorąca lub dymu wydobywającego się z urządzenia.
11. Podczas przechowywania lub transportu należy odłączyć urządzenie od źródła zasilania.
12. W celu czyszczenia należy użyć miękkiej ściereczki i łagodnego detergentu.
Nie używać silnych środków czyszczących.

III. Opis produktu

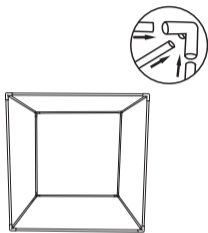
- ① Otwór na kabel zasilający
- ② Górny otwór (fotografia makro)
- ③ Namiot bezcieniowy
- ④ Otwór frontowy
- ⑤ Taśma
- ⑥ Suwak



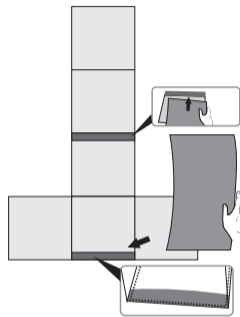
- ⑦ Torba transportowa
- ⑧ Trójdzielne łączniki
- ⑨ Zasilacz
- ⑩ Pręty konstrukcyjne
- ⑪ Tło papierowe
- ⑫ Regulator oświetlenia
- ⑬ Listwy oświetlenia (model M80II)
- ⑭ Listwy oświetlenia (modele M40II i M60II)
- ⑮ Dyfuzor



IV. Instalacja



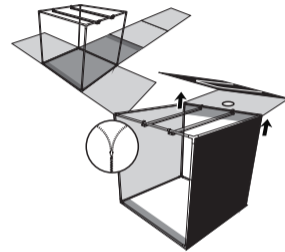
1. Użyj łączników trójdzielnych w celu połączenia prętów.



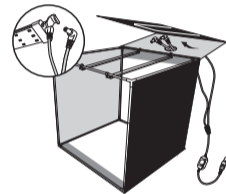
2. Rozłóż papierowe tło i umieść jego końce w otworach.



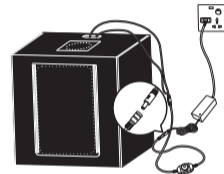
3. Listwy oświetleniowe mogą być zamontowane na prętach w zależności od potrzeb, dzięki możliwości obrotu o 360°.



4. Połóż konstrukcję na papierowym tle. Zapnij poszycie na konstrukcji, aby uformować gotowy box jak na powyższej ilustracji.

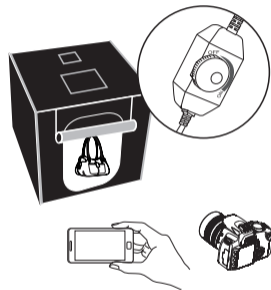


5. Zamontuj kabel zasilający poprzez otwór w górnej części poszycia, aby podłączyć listwy zasilające.



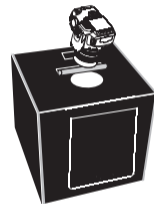
6. Podłącz zasilacz. Zapnij pozostałe elementy, aby dokończyć montaż.

V. Użytkowanie



1. Użyj aparatu lub smartfona, aby zrobić zdjęcie.
Użyj pilota, aby kontrolować jasność oświetlenia.
Można również wykorzystać dyfuzor dla uzyskania efektu miękkiego światła.

-6-



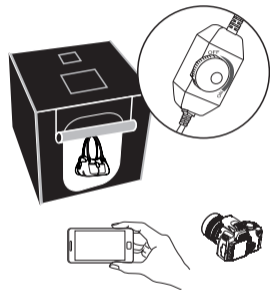
2. Użyj górnego otworu do zdjęć makro.

VI. Specyfikacja

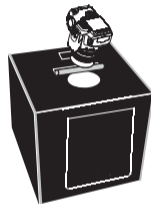
Model	M40 II	M60 II	M80 II
Napięcie	24V		
Natężenie	1A	2A	2A
Moc	24W	48W	48W
Temperatura barwowa	5500K(±200K)		
Jasność	Max. 8000LUX	Max. 15000LUX	Max. 15000LUX
Diody LED	84PCS	126PCS	126PCS
CRI	≥92		
Przeciętna żywotność	50000H		
Napięcie znamionowe	AC 110V lub 220V, DC24V		
Waga	Okolo 2.6kg	Okolo 4.5kg	Okolo 5.2kg
Rozmiar	440 x 440 x 440mm	640 x 640 x 640mm	840 x 840 x 840mm

-7-

V. Product Use



1. You can use camera or phone to shoot.
You can use dimmer to adjust brightness.
You can also use light diffuser to make light more soft.

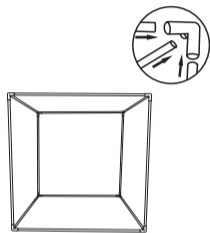


2. You can use the top's macro shooting.

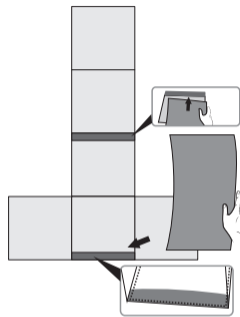
VI. Specification

Model	M40 II	M60 II	M80 II
Input Voltage	24V		
Electric Current	1A	2A	2A
Power	24W	48W	48W
Color Temperature	5500K(±200K)		
Brightness	MAX. 8000LUX	MAX. 15000LUX	MAX. 15000LUX
LED Quantity	84PCS	126PCS	126PCS
CRI	≥92		
Average Lifespan	50000H		
Rated Voltage	AC110V or 220V, DC24V		
Weight	About 2.6Kg	About 4.5Kg	About 5.2Kg
Size	440 x 440 x 440mm	640 x 640 x 640mm	840 x 840 x 840mm

IV. Installation



1. Connect 8 pcs three-way connectors separately to steel cube connecting rod.

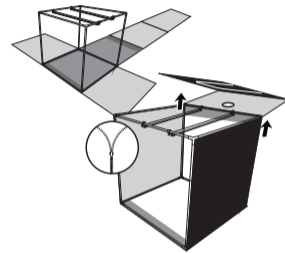


2. Unfold the background paper, and insert the ends of the background paper into the slots separately to fix it.

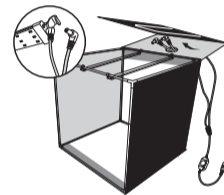


3. The light board can be rotatable 360 degree, so you could adjust it randomly in the box and fasten it on the rod according to your needs of light direction.

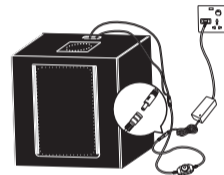
-4-



4. Place the box (Step 1) on the the background paper. Zip the studio tent along studio body to form the photo box as above picture.



5. Insert the dimmer cable from the hole on top cover to connect the led boards

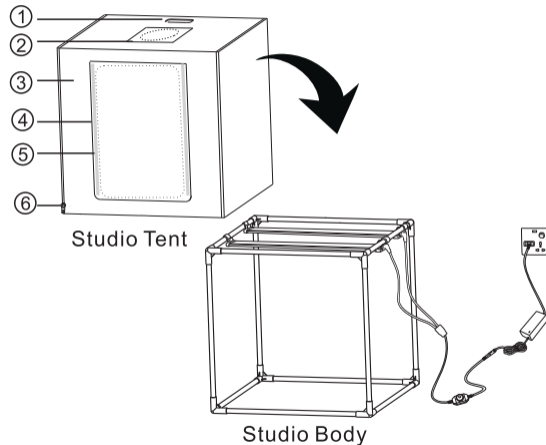


7. Plug in the power adapter. Pull the zipper on both sides to the bottom to form the shooting tent.

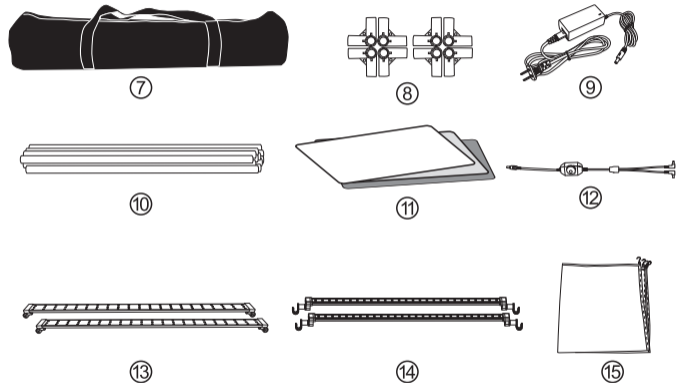
-5-

III. Product Parts

- ① Power Cord Inlet
- ② Top Cover (Macro Shooting)
- ③ Studio
- ④ Front Large Cap
- ⑤ Edge Velcro
- ⑥ Zipper



- ⑦ All-in-one Bag
- ⑧ Three-way Connector
- ⑨ Power Adapter
- ⑩ Connecting Tube
- ⑪ Background Papers (Black/White/Orange)
- ⑫ Brightness Dimmer
- ⑬ LED Boards (M80II)
- ⑭ LED Boards (M40II and M60II)
- ⑮ Diffusers



I. Features

1. The light source is made of high quality LED with high brightness, low power consumption and high CRI.
2. Design of aviation aluminum PCB makes fast heat dissipation to extend product's life.
3. It is easily assembled with two pieces Led boards, without dead corner and even light fill.
4. It is made of high strength steel tube with baking varnish paint and easy to carry.

II. Precautions

1. Follow the instructions to install and use the product.
2. When not in use for a long time, please turn off the device and disconnect the power.
3. Keep the product and its accessories out of the reach of children.
4. Do not touch the lamp beads with you hand or other objects.
5. Please avoid water or extreme humidity, and keep it in a dry, cool place.
6. Do not put the product into fire or very hot environment.
7. Please do not look at the light directly when the power on.
8. Please do not place the product close to alcohol, gas of any flammable liquids.
9. Please do not use if the power adapter is not original or provided by other manufacturers, otherwise caused damage.
10. Please turn off the power when you find strange smells, heat or smoke of the product.
11. During the storage and transportation, please separate the equipment from the power supply.
12. Do not use strong detergent, please use a soft cloth and a mild detergent to clean the device.

